



LEGENDA

Plangebied

Bestemmingsplangrens

Enkelbestemmingen

- A Agrarisch
- A-AB Agrarisch - Agrarisch bedrijf
- B Bedrijf
- BO Bos
- C Centrum
- CO Cultuur en ontspanning
- DH Detailhandel
- GD Gemengd
- K Kantoor
- M Maatschappelijk
- R Recreatie
- R-VT Recreatie - Volkstuin
- S Sport
- V Verkeer
- V-RV Verkeer - Railverkeer
- WA Water
- WA-VW Water - Vaarweg
- W Wonen

Dubbelbestemmingen

- L-B Leiding - Brandstof
- L-G Leiding - Gas
- L-H Leiding - Hoogspanning
- L-R Leiding - Riool
- WR-AH Waarde - Archeologie hoog
- WR-AMH Waarde - Archeologie middelhoog

Gebiedsaanduidingen

- geluidzone - industrie
- overige zone - gemeentelijk stads- en dorpsgezicht
- veiligheidszone - leiding
- veiligheidszone - plasbrandaandachtsgebied
- veiligheidszone - risicovolle inrichting
- veiligheidszone - vervoer gevaarlijke stoffen
- vrijwaringszone - molenbiotoop
- vrijwaringszone - spoor
- vrijwaringszone - straatpad
- vrijwaringszone - vaarweg
- wetgevingzone - verwerking in naaste toekomst

Functieaanduidingen

- (b) bedrijf
- (b2) bedrijf tot en met categorie 2
- (b3.1) bedrijf tot en met categorie 3.1
- (b3.2) bedrijf tot en met categorie 3.2
- (bw) bedrijfswoning
- (bp) begraafplaats
- (ds) dansschool
- (dh) detailhandel
- (dhp) detailhandel perifeer
- (dv) dienstverlening
- (ev) evenemententerrein
- (g) garage
- (gb) garagebox
- (g) groen
- (gh) groothandel
- (h) horeca
- (h1) horeca van categorie 1
- (h2) horeca van categorie 2
- (iw) internetwinkel
- (j) jongeren ontmoetingsplek
- (k) kamerverhuur
- (k) kantoor
- (kz) kazeme
- (lw) landschapswaarden
- (m) maatschappelijk
- (os) ontsluiting
- (ovs) openbaar vervoerstation
- (pg) parkeergarage
- (p) parkeerterrein
- (re) recreatiewoning
- (s) seksinrichting
- (s1-sv) specifieke vorm van agrarisch uitgesloten - dierenverblijf
- (s2-ab) specifieke vorm van bedrijf - autobedrijf
- (sb-w) specifieke vorm van bedrijf - constructiewerkplaats
- (sb-gh) specifieke vorm van bedrijf - glashandel
- (sb-tp1) specifieke vorm van bedrijf - lpg-tank 1
- (sb-mb) specifieke vorm van bedrijf - mengvoerbod
- (sb-mm) specifieke vorm van bedrijf - meubelmakerij
- (sb-mfb) specifieke vorm van bedrijf - meubelplaatfabrik
- (sb-om) specifieke vorm van bedrijf - onderhoud en reparatie van machines en installaties
- (sb-tb) specifieke vorm van bedrijf - timmerbedrijf
- (sb-tr) specifieke vorm van bedrijf - transportbedrijf
- (sc-r) specifieke vorm van centrum - reclamezuil
- (sc-sm1) specifieke vorm van centrum - supermarkt 1
- (sc-sm2) specifieke vorm van centrum - supermarkt 2
- (sdh-gw) specifieke vorm van detailhandel - galerie en workshops
- (ss-kg) specifieke vorm van sport - kogelvanger
- (st-er) specifieke vorm van sport - schutterij
- (sv-ve) specifieke vorm van verkeer uitgesloten - evenementen
- (w1) specifieke vorm van waarde - waardevolle tuin
- (z) speelvoorziening
- (z) sport
- (z) tuincentrum
- (v) uitvalcentrum
- (vm) verkooppunt motorbrandstoffen met lpg
- (vm) verkooppunt motorbrandstoffen zonder lpg
- (wm) waardevolle boom
- (wa) water
- (wb) waterberging
- (w) wonen
- (w) wonen uitgesloten
- (zo) zend-ontvangstinstallatie
- (zoi) zorginstelling
- (zw) zorgwoning
- (sba-dt) specifieke bouwaanduiding - dakterras
- (sba-pw) specifieke bouwaanduiding - patowoning
- (sba-gt) specifieke bouwaanduiding uitgesloten - geluidgevoelige ruimte

Bouwvlakken

bouwvlak

Bouwaanduidingen

- (bg) bijgebouwen
- (k) karakteristiek
- (o) onderdoorgang
- (sba-cj) specifieke bouwaanduiding - carport

Maatvoeringen

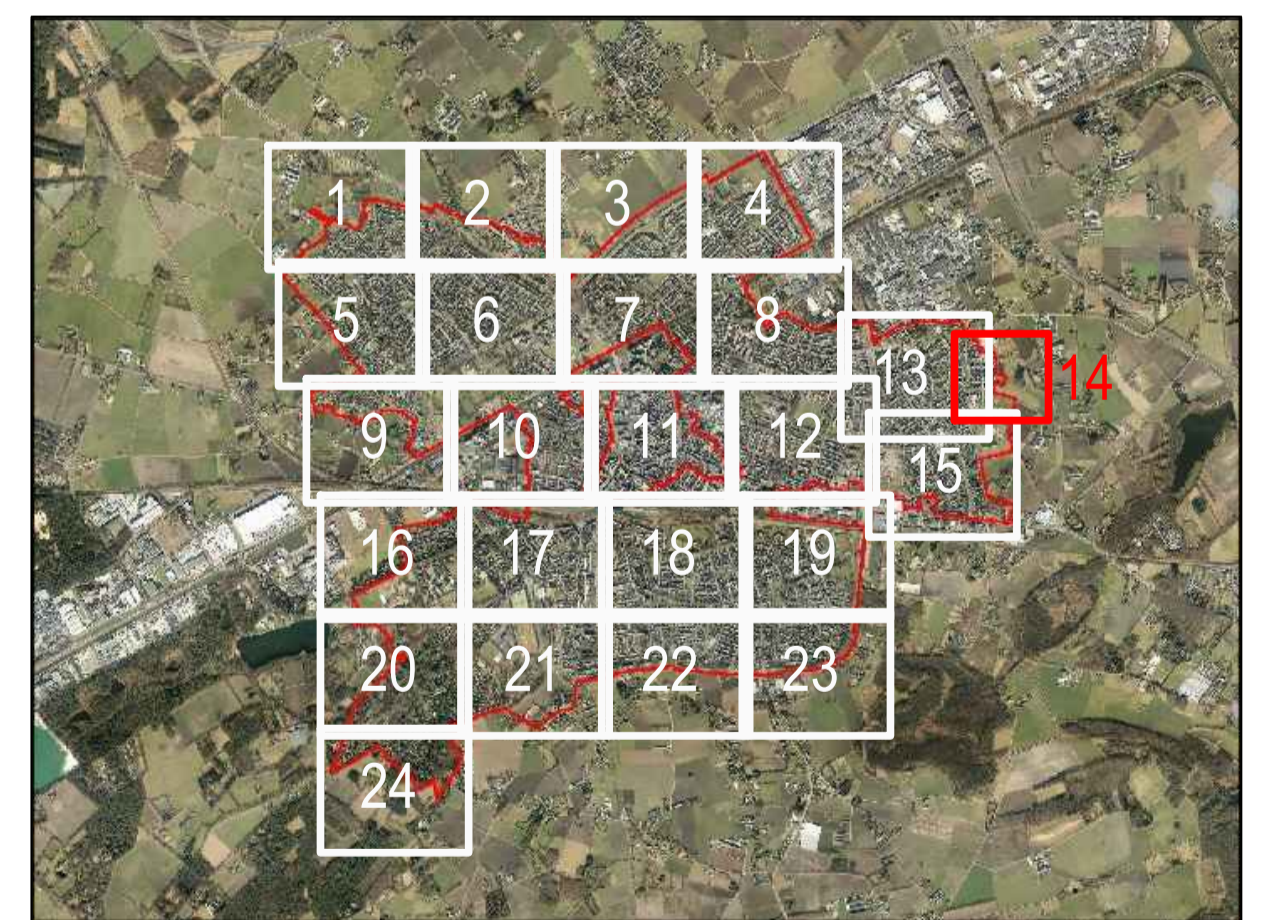
- maximaal oppervlak bijgebouwen (m²)
- maximum aantal wooneenheden
- maximum bebouwd oppervlak (m²)
- maximum bebouwingspercentage (%)
- maximum pookhoogte (m)
- maximum bouwhoogte (m)
- maximum oppervlakte (m²)

Figuren

- hartlijn leiding - brandstof
- hartlijn leiding - gas
- hartlijn leiding - hoogspanning
- hartlijn leiding - riool
- relatie

Verklaringen

kadastrale- en gbkn-ondergrond





GEMEENTE WEERT

Ruimtelijk Beleid

Bestemmingsplan

"Woongebieden 2019"



blad 14 van 24

datum: 18 juni 2019	SCHAAL: formaat:
get/gek: KR	1: 1000
status: voorontwerp	A1
IMRO: NL.IMRO.0988.BP/Woongebieden2019-V001	