

**LEGENDA**

**Plangebied**  
Bestemmingsplangrens

**Enkelbestemmingen**

A	Agrarisch	M	Maatschappelijk
A.AB	Agrarisch - Agrarisch bedrijf	N	Natuur
B	Bedrijf	N.V	Natuur - Volkstuin
C	Centrum	S	Sport
CD	Cultuur en ontspanning	V	Verkeer
CH	Detailhandel	V.V	Verkeer - Railverkeer
CG	Gemengd	W	Water
K	Kantoor	W.V	Water - Vaarweg
		W.V	Water
		W.V	Wonen

**Dubbelbestemmingen**

L.B	Leiding - Brandstof	W.V	Water - Archeologie zeer hoog
L.G	Leiding - Gas	W.V	Water - Cultuurstelsel
L.H	Leiding - Hoogspanning	W.V	Water - Landschap
L.R	Leiding - Ruis	W.V	Water - Waterkering
W.A	Waarde - Archeologie hoog	W.V	Water - Waterplan
W.M	Waarde - Archeologie midelhoog		

**Gebiedsaanduidingen**

	gebiedszone - industrie		vijslagzone - melkveebedrijf
	overige zone - gemeentelijk stads- en dorpsgezicht		vijslagzone - spoor
	veiligheidszone - leiding		vijslagzone - straatpat
	veiligheidszone - glasrandaanleggebied		vijslagzone - vaarweg
	veiligheidszone - risicovolle richting		vijslagzone - verkeer in nauwe bocht
	veiligheidszone - verontreinigende stoffen		

**Funcieaanduidingen**

	bedrijf		specifieke vorm van bedrijf - constructiewerkplaats
	bedrijf tot en met categorie 2		specifieke vorm van bedrijf - glashandel
	bedrijf tot en met categorie 3.1		specifieke vorm van bedrijf - ig-tank 1
	bedrijf tot en met categorie 3.2		specifieke vorm van bedrijf - mengvoerbodij
	bedrijfsvoering		specifieke vorm van bedrijf - meubelmaken
	begraafplaats		specifieke vorm van bedrijf - meubelbedrijf
	bedrijfshoof		specifieke vorm van bedrijf - metaalbedrijf
	detailhandel		specifieke vorm van bedrijf - metaalbedrijf
	detailhandel perifer		specifieke vorm van bedrijf - metaalbedrijf
	denkwerkterring		specifieke vorm van centrum - redemptie
	evenementterrein		specifieke vorm van centrum - supermarkt 1
	gang		specifieke vorm van centrum - supermarkt 2
	gangbox		specifieke vorm van detailhandel - galerie en workshops
	goen		specifieke vorm van sport - kogelwinger
	groothandel		specifieke vorm van sport - schutterij
	horca		specifieke vorm van verkeer uitgestoken - evenementen
	horca van categorie 1		specifieke vorm van waarde - waardevolle sun
	horca van categorie 2		speelvoorziening
	intermedial		spoor
	jongeren ontmoetingsplek		tuinbouw
	kamerverhuur		voetbolder
	kantoor		verkoopruimte met lig
	kazone		verkoopruimte met lig
	landbouw		waardevolle boom
	landbouw		water
	maatschappelijke		waterberging
	ontkleding		wonen
	openbaar vervoerstation		wonen uitgestoken
	parkeerterrein		zand-omvangingsstructuur
	recreatiewoning		zorginstelling
	seksuïchering		zorgvoorziening
	specifieke vorm van agrarisch uitgestoken - dierenwerf		
	specifieke vorm van bedrijf - autohandel		

**Bouwvlakken**

	bouwvlak		
--	----------	--	--

**Bouwaanduidingen**

	ligtoebouwen		specifieke bouwaanduiding - daklessen
	kuratierstak		specifieke bouwaanduiding - bebouwing
	onderboring		specifieke bouwaanduiding uitgestoken - gelukkigvolgende ruimte
	specifieke bouwaanduiding - carport		

**Maatvoeringen**

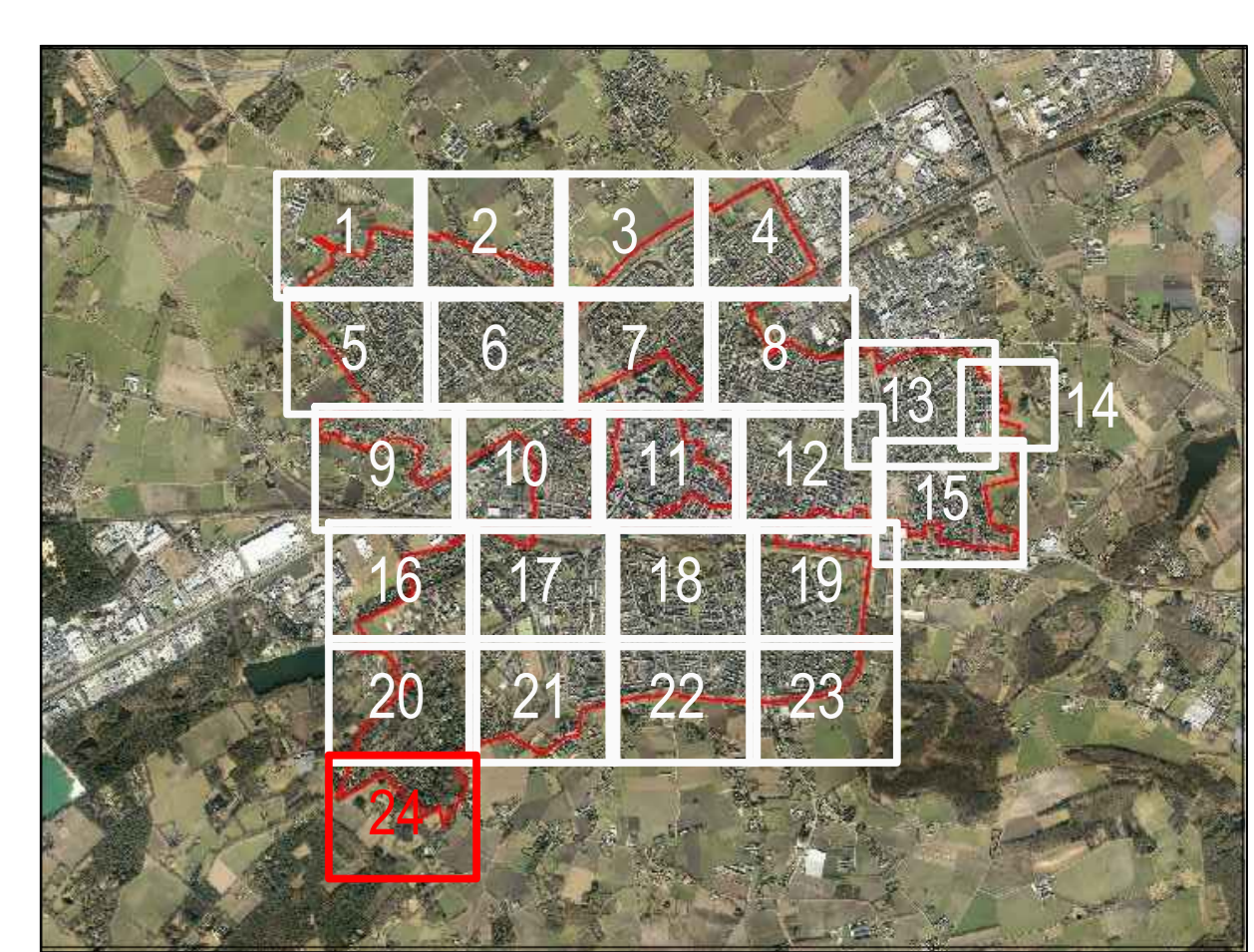
	maximaal oppervlak bijgebouwen (m <sup>2</sup> )		maximum bebouwingspercentage (%)
	maximum aantal woon-eenheden		maximum goetvoege (%)
	maximum bebouwd oppervlak (m <sup>2</sup> )		maximum oppervlakte (m <sup>2</sup> )

**Figuren**

	hartlijn leiding - brandstof		hartlijn leiding - ruot
	hartlijn leiding - gas		stade
	hartlijn leiding - hoogspanning		

**Verklaringen**

	kadastrale- en gbn-ondergrond		
--	-------------------------------	--	--



**GEMEENTE WEERT**

Ruimtelijk Beleid

Bestemmingsplan "Woongebieden 2019"

blad 24 van 24

datum: 18 juni 2019  
 get.ijk.: KR  
 status: voorwerk  
 auro: NL.BURO.088 BP/Woongebieden2019-V001

SCHAAL: 1:1000  
 formaat: A0