

IKC Boshoven

Informatie- en participatiebijeenkomst

11 december 2024





Welkomstwoord

wethouder Martijn van den Heuvel

Agenda

- Welkom Wethouder Martijn van den Heuvel

- Korte terugblik en toelichting proces en indeling van de avond Lisette Thijssen, projectleider gemeente

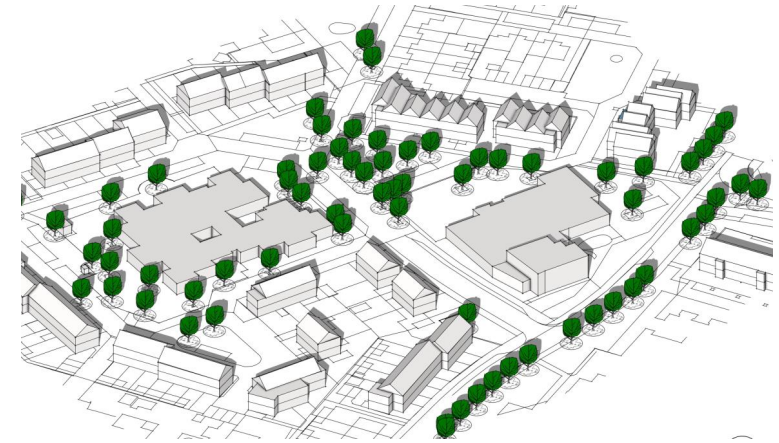
- Presentatie Kragten: Tim Meeuwsen en Robbert Beentjes
 - ❑ uitkomst onderzoek en nadere studie
 - ❑ eerste resultaten enquête

- Uiteen in groepen: bespreking verkeersontsluiting varianten

- Plenaire afsluiting met toelichting vervolg

Bijeenkomst omwonenden 5 juni/opbrengst

- Inloop bij buurthuis Boshoven
- In totaal ongeveer 50 bezoekers
- Vooral omwonenden, maar ook enkele verenigingen uit de wijk, Wijkraad, Punt Welzijn
- Goede sfeer met levendige discussie en kritische vragen
- Opbrengst:
 - Voorkeur scenario 2 met plus- maar ook aandachtspunten
- Verslag op de site IKC Boshoven: samenvatting inbreng op en na bijeenkomst
- Herkent u dit? Aanvullingen?



Terugblik proces

- Raadsbesluit locatiekeuze Juli 2023
- Onderzoek en ontwerp 2023-2024
 - ❑ Ruimtelijk-functioneel programma van eisen gebouw (school en kinderopvang)
 - ❑ Technisch programma van eisen gebouw (school en kinderopvang)
 - ❑ Bepaling m² voor een mogelijke maatschappelijke voorziening (inmiddels vervallen)
 - ❑ Variantenstudie / Multi Criteria Analyse (MCA)
 - ❑ Onderzoek inrichtingsvarianten aangrenzende openbare ruimte
- Informatiebijeenkomst omwonenden 5 juni 2024
- Publicatie verslag en presentatie Juli 2024
- Voorlopig advies Kragten/projectgroep
 - ❑ Inrichtingsvariant 2 o.b.v. MCA en opbrengst informatieavond Juli 2024
- Uitvoering vervolgopdracht verkeersontsluitingsvarianten Aug-Okt 2024



Agenda

- Welkom Wethouder Martijn van den Heuvel

- Korte terugblik en toelichting proces en indeling van de avond Lisette Thijssen, projectleider gemeente

- Presentatie Kragten: Tim Meeuwsen en Robbert Beentjes
 - ❑ uitkomst onderzoek en nadere studie
 - ❑ eerste resultaten enquête

- Uiteen in groepen: bespreking verkeersontsluiting varianten

- Plenaire afsluiting met toelichting vervolg

Informatie, ook na afloop bijeenkomst

- Website IKC Boshoven: <https://www.weert.nl/ikcboshoven>
- Email: ikcboshoven@weert.nl
- QR code t.b.v. enquête, in te vullen tot 13 december



Presentatie Kragten

Tim Meeuwsen
Robbert Beentjes

IKC Boshoven

Gemeente Weert



Inhoud

- ▶ Uitgangspunten massastudies
- ▶ Massa studies, verbeeldingen
- ▶ Voorkeursvariant locatie
- ▶ Verkeer
 - Parkeeronderzoek
 - Verkeersgeneratie
 - Principe ontsluitingen
- ▶ Nader onderzoek ontsluitingen
- ▶ Advies ontsluitingen



Uitgangspunten

- ▶ PvE IKC Boshoven
- ▶ Massastudies vier varianten (3 reëel)
- ▶ Onderzoeken

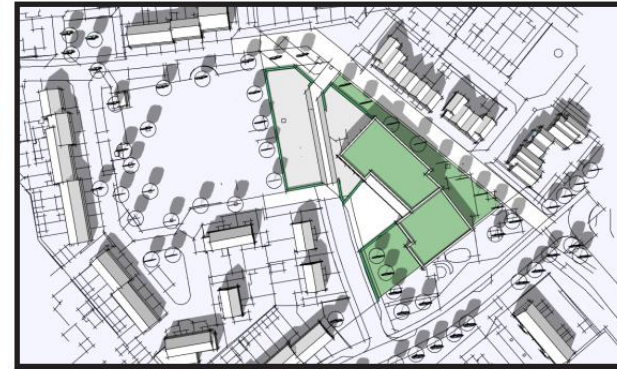


Massastudie 1

- Massa in twee lagen met een hoogteaccent aan de Floralaan, geeft de school zicht vanuit de Floralaan.
- Entree aan de Floralaan via een kleine buitenruimte, dan al niet combineerbaar met een separatie entree voor de kinderdagopvang.
- Speelplein aan achterzijde.
- Grote groene voorziening voor de wijk en combineerbaar met buitenspelen.
- Halen en brengen via een busbaan aan de Floralaan. Aanvullend haaksparkeren aan de Anjelierstraat.



Gebaseerd op schets 5

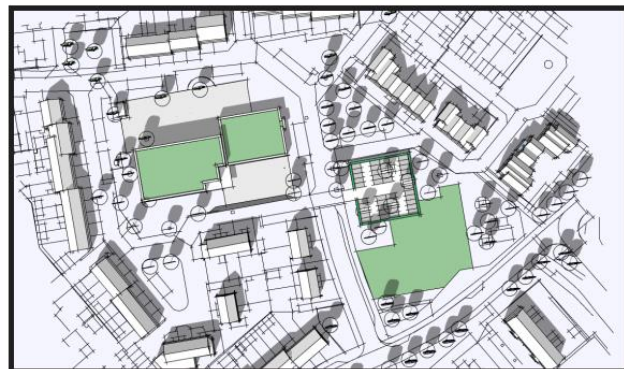


Massastudie 3

- Massa in twee lagen met een terugliggend hoogteaccent, geeft de school smool vanuit de Floralaan.
- Deel Anjelierstraat onttrekken aan de openbare ruimte en gebruiken voor Kiss and Ride. Daarmee nuts laten liggen.
- Nieuwe wijkontsluiting aan noord-oostzijde schoolgebouw.
- Ruime entree aan aan de Anjelierstraat.
- Speelplein aan achterzijde, combineerbaar met groene voorziening voor de wijk.



Gebaseerd op schets 2

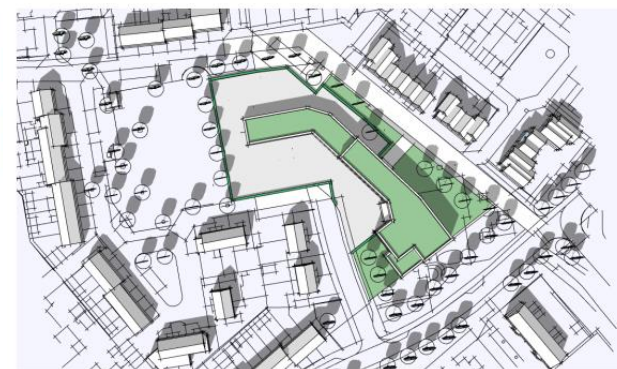


Massastudie 2

- Massa in twee lagen gelegen aan de Violierstraat, legt de school verder terug in de wijk.
- Entree ligt terug en wordt ingetogen
- Twee zijden speelplein voor verschillende groepen.
- Grote parkeervoorziening, bestaande bomen inpassen.
- Grote groene voorziening voor de wijk en combineerbaar met buitenspelen.
- Kiss and Ride voor de ingang, minimale vorm.
- Bestaande wegenstructuur niet aanpassen.



Gebaseerd op schets 4



Massastudie 4

- Smalle lange massa in twee lagen met een hoogteaccent aan de Floralaan, trekt gebouw ver de wijk in.
- Curve in ontwerp nodig om ieligheid te voorkomen.
- Lengte gebouw zorgt voor wandvorming en zorgt voor ongewenste barrière.
- Deel Anjelierstraat onttrekken, dus nuts verplaatsen.
- Nieuwe wijkontsluiting aan noord-oostzijde schoolgebouw.
- Kiss and Ride aan nieuwe ontsluiting.
- Entree aan aan de Anjelierstraat.
- Speelplein combineerbaar met groene voorziening voor de wijk.



Gebaseerd op schets 3

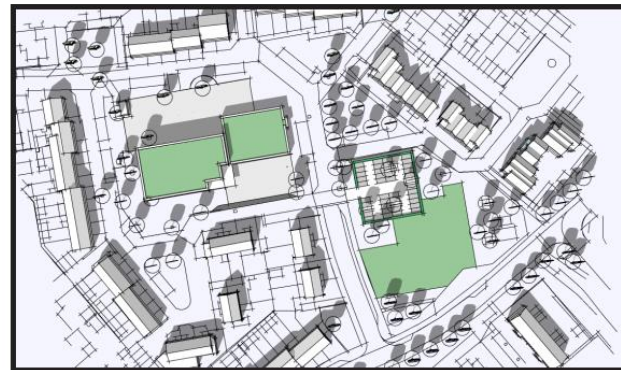
Massastudie - Ruimtebeslag

Tabel 2 Oppervlaktes per functie per variant

	Gebouw IKC	Schoolplein	Plein Opvang	Parkeren auto	Parkeren fiets	Water (m ³)
Variant 1	2.220 m ²	1.800 m ²	250 m ²	1.425 m ²	935 m ²	900m ³
Variant 2	2.140 m ²	1.800 m ²	250 m ²	1.600 m ²	935 m ²	900m ³
Variant 3	2.380 m ²	1.800 m ²	250 m ²	1.625 m ²	935 m ²	900m ³



Massastudie 1



Massastudie 2



Massastudie 3

Massastudie - Ruimtebeslag

Variant 1- IKC Floralaan



- ▶ Fiets:
 - Floralaan > Meidoornstraat
 - Anjelierstraat
- ▶ Auto:
 - Parkeren via Anjelierstraat
 - Oostelijk omrijden Chrysantstraat

Variant 2- IKC Volierstraat



- ▶ Fiets:
 - Floralaan > Meidoornstraat
 - Anjelierstraat
- ▶ Auto:
 - Knippen Anjelierstraat
 - Parkeren via Anjelierstraat
 - Parkeren via Floralaan
 - Oostelijk omrijden Chrysantstraat
 - Oost evt. bypass Meidoornstraat

Variant 3- IKC Anjelierstraat

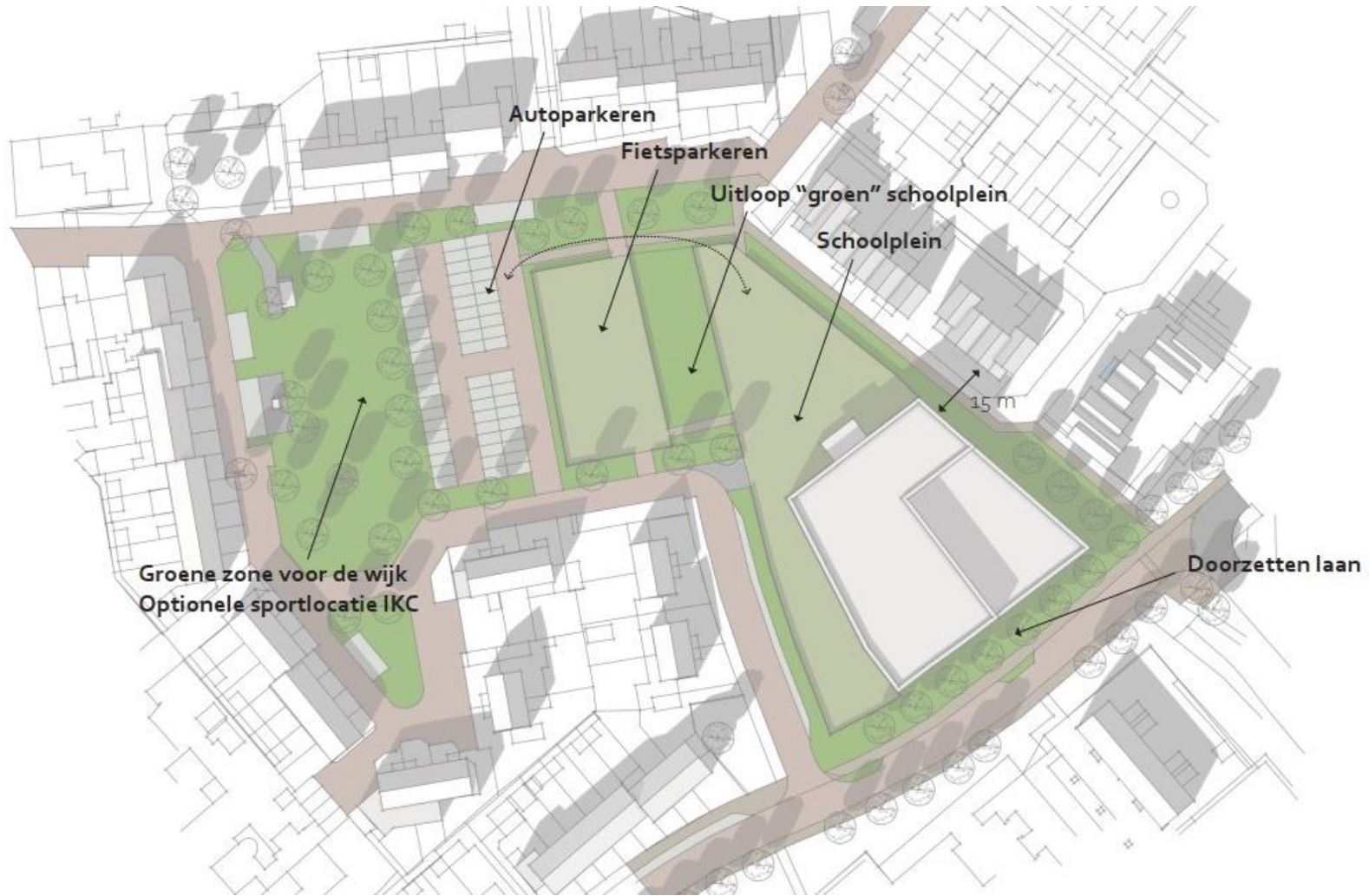


- ▶ Fiets:
 - Rechtstreeks naar fietsparkeren
- ▶ Auto:
 - Knippen Anjelierstraat
 - Parkeerroute via Anjelierstraat
 - Oostelijk omrijden Chrysantstraat

Massastudie – Bestaande situatie



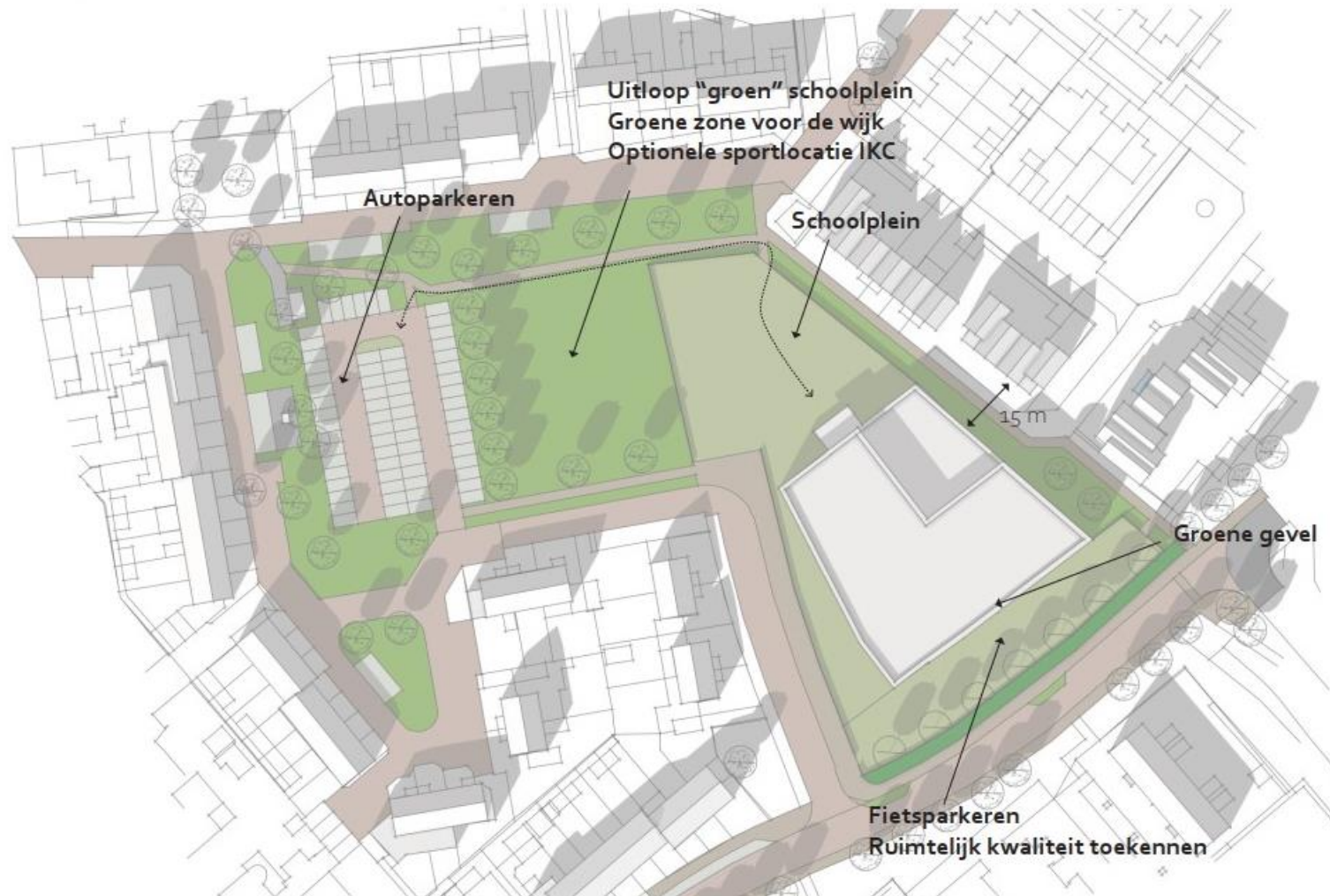
Massastudie – IKC aan de Floralaan



Massastudie – IKC aan de Violierstraat



Massastudie – IKC aan de Anjelierstraat



Multicriteria-analyse (MCA)



Variant 1 IKC aan de Floralaan



Variant 2 IKC aan de Violierstraat



Variant 3 IKC aan de Anjelierstraat

Varianten \ criteria		Verkeer en parkeren						Inpassing omgeving							Impact		
		Verkeersveiligheid fiets	Verkeersveiligheid auto	Onsluiting auto	Onsluiting fiets	Parkeren auto	Parkeren fiets	Goen en landschap	Omgevingskwaliteit	Flexibiliteit groen	Water	Geluid	Bestemmingsplan	Sociale veiligheid	Bouwmak school	Kabels en leidingen	Kostenindicatie
Variant 1:	IKC aan de Floralaan	+	0	-	+	0	0	+	+	0	0	-	-	0	-	0	-
Variant 2:	IKC aan de Violierstraat	+	0	0	+	-	0	++	++	-	+	+	+	+	++	0	0
Variant 3:	IKC aan de Anjelierstraat	0	0	-	0	-	+	+	0	0	0	-	-	0	+	0	-

Voorkeursvariant 2

IKC aan de Violierstraat

Omgevingsdialoog 5-6-2024

- ▶ Reactieformulieren
- ▶ Mailing
- ▶ Conclusie Voorkeursvariant 2, diverse aandachtspunten meegegeven (Verslag)



Variant 1 IKC aan de Floralaan



Variant 2 IKC aan de Violierstraat



Variant 3 IKC aan de Anjelierstraat

Voorkeursvariant 2 omgevingsdialoog

IKC aan de Violierstraat



Pluspunten

- School ver genoeg van verkeer, verkeer uit de wijk
- Parking aan straat
- Parkeren vooraan
- Gebouw omgeven door speelruimte, hierdoor mogelijkheden om domeinen te maken voor zowel school als opvang als evt maatschappelijk!
- Oogt groen met diverse elementen zoals water, groen, beplanting.
- Biedt ruimte voor werken met paadjes etc (soort parkfunctie).
- School niet aan doorgaande straat
- Parkeren bij Floralaan
- Oogt/voelt het prettigst, schoolgebouw in de wijk
- Auto's blijven aan de buitenkant
- Betere verkeersveiligheid
- Groen en schoolplein om het gebouw heen.

Aandachtspunten

- **Slechts 1 in-uitrit** parkeerplaatsen
- 1ste inrit doortrekken naar straat
- 1 richting vanaf 1^{ste} inrit. Reden=vastrijden met auto's vooral bij schooleindtijd
- Te klein schoolplein
- Parkje leuk maar is **water** met **kleine kinderen** wel slim? Daardoor ook minder speelruimte
- Water bij school, niet prettig!
- Direct aansturen verkeer\Vanaf **hoofdstraat naar parkeerplaats, vanaf daar te voet!**
- **Ontsluiting** voor verkeer **Boshoven oost?**
- **Wadi's** liggen groot deel van het jaar onder water. Zonde van **speelruimte**. Kunnen deze (deels) verplaatst?
- Water bij kinderen zonder zwemdiploma, niet prettig
- **Parkeerplaats 2 inritten** maken om opstopping te voorkomen
- **By-pas straatje** maken voor omwonenden
- Uitzicht van +- 25 omliggende huizen wordt beperkt door een 2-laags gebouw
- **Water** in de wijk geeft overlast van ongedierte
- Water ligt direct aan de parkeerplaats, (kleine **kinderen** rennen uit enthousiasme uit de auto naar water
- Al het verkeer wat verder de wijk in moet (rechtsboven) komt allemaal door de **Anjelierstraat**. Hierdoor **wordt het enorm druk**
- Hoe gaat het bouwverkeer verder de wijk in? (er komen hier regelmatig vrachtwagens door de straat (Anjelierstraat)
- De **parkeervakken op de Anjelierstraat zijn niet 'prive'** waardoor hier alsnog auto's parkeren om kinderen te halen/brengen

Verkeer - parkeeronderzoek



BEZETTINGSGRAAD		Parkeerplaatsen				
		Totaal parkeer-aanbod	Bezetting op			
			Donderdag 6 maart			
			08:00	11:00	14:00	00:00
1	Vrakkerstraat	20	20%	10%	15%	45%
2	Anjelierstraat (noord)	16	63%	44%	56%	81%
3	Anjelierstraat (oost)	28	21%	54%	54%	14%
4	Violierstraat	22	73%	55%	59%	114%
5	Floralaan	31	58%	52%	48%	52%
6	Meidoornstraat	36	58%	53%	58%	67%
7	Chrysantstraat	35	60%	54%	60%	69%
8	Lavendelstraat	21	110%	86%	67%	105%
Totaal		209	57%	52%	53%	66%

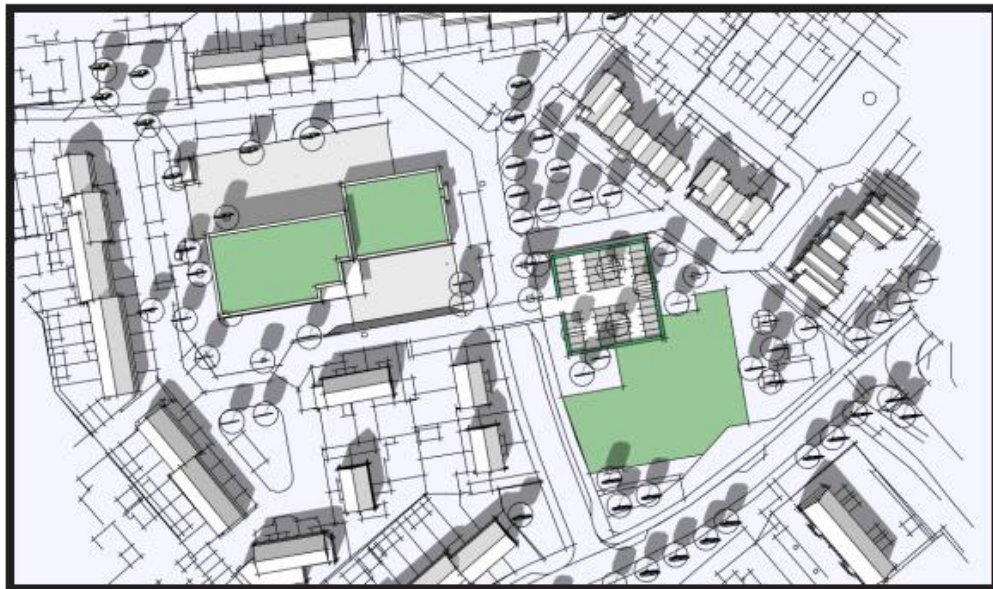
08:00 – maatgevend moment **brengen**, zonder school

14:00 – maatgevend moment **halen**, zonder school

Verkeer - parkeeronderzoek

Wijziging parkeerbehoefte & effect op parkeerdruk OR

- ▶ Totale parkeerbehoefte school en kinderdagverblijf (CROW):
+73 parkeerplaatsen op maatgevende moment (werkdagochtend en –middag)



Massastudie 2



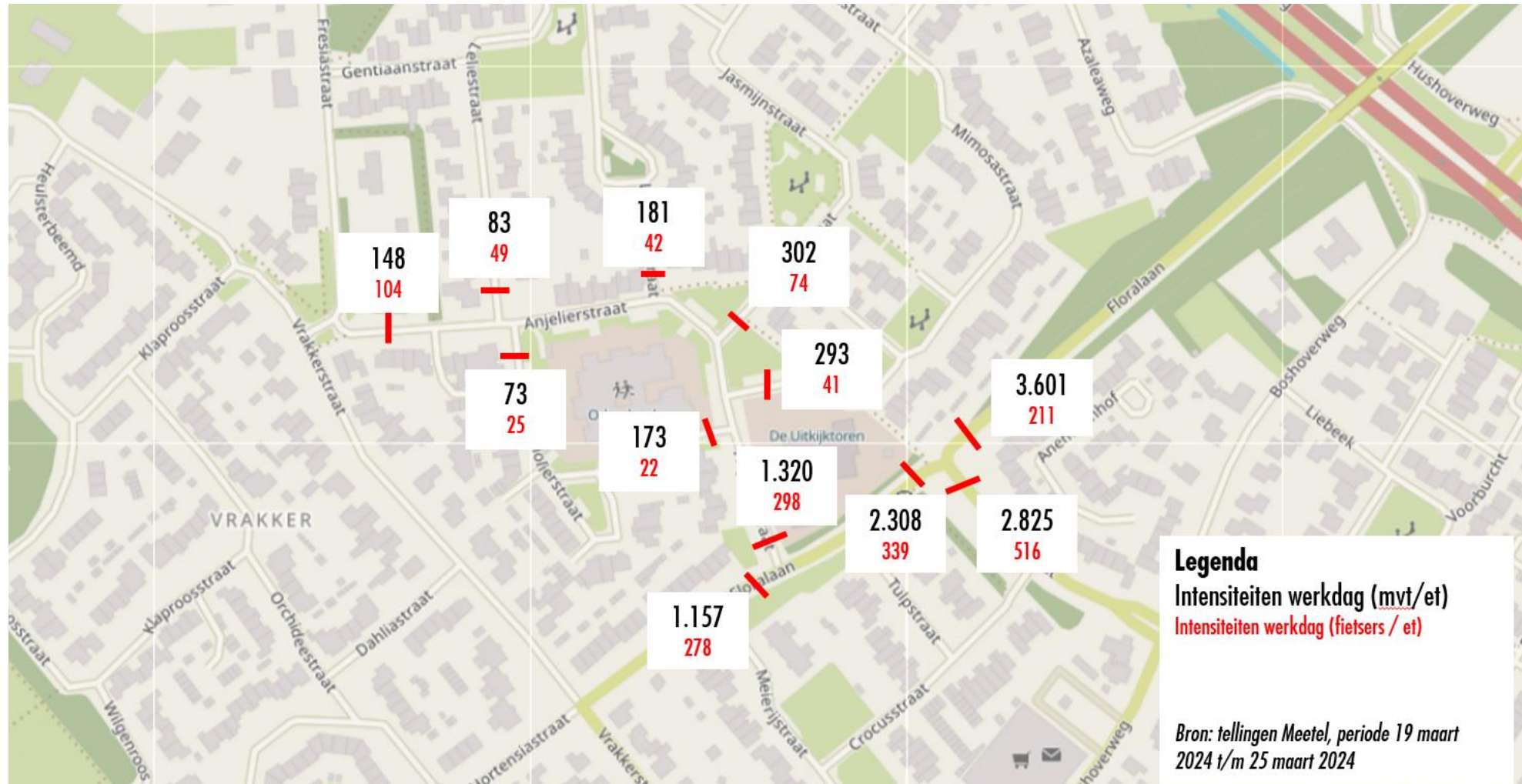
Verkeer - parkeeronderzoek

Extra benodigd aantal parkeerplaatsen - fiets

- ▶ Gezien het beperkte autogebruik uit de huidige situatie (passend bij 'minimum CROW') is het raadzaam uit te gaan van hoog fietsgebruik.
- ▶ Laag 219 stallingsplaatsen tot hoog **373 stallingsplaatsen**
- ▶ Ruimtebeslag laag ca. 550 m² tot hoog **935 m²**

Verkeer – tellingen

- ▶ Motorvoertuigen
- ▶ Fietsers



Verkeer – verkeersgeneratie berekeningen

► *Motorvoertuigen*



Verkeer – verkeersontsluiting

Variant 1- IKC Floralaan



- ▶ Fiets:
 - Floralaan > Meidoornstraat
 - Anjelierstraat
- ▶ Auto:
 - Parkeren via Anjelierstraat
 - Oostelijk omrijden Chrysantstraat

Variant 2- IKC Violierstraat



- ▶ Fiets:
 - Floralaan > Meidoornstraat
 - Anjelierstraat
- ▶ Auto:
 - Knippen Anjelierstraat
 - Parkeren via Anjelierstraat
 - Parkeren via Floralaan
 - Oostelijk omrijden Chrysantstraat
 - Oost evt. bypass Meidoornstraat

Variant 3- IKC Anjelierstraat



- ▶ Fiets:
 - Rechtstreeks naar fietsparkeren
- ▶ Auto:
 - Knippen Anjelierstraat
 - Parkeerroute via Anjelierstraat
 - Oostelijk omrijden Chrysantstraat

Voorkeursvariant 2 omgevingsdialoog

IKC aan de Violierstraat



Pluspunten

- School ver genoeg van verkeer, verkeer uit de wijk
- Parking aan straat
- Parkeren vooraan
- Gebouw omgeven door speelruimte, hierdoor mogelijkheden om domeinen te maken voor zowel school als opvang als evt maatschappelijk!
- Oogt groen met diverse elementen zoals water, groen, beplanting.
- Biedt ruimte voor werken met paadjes etc (soort parkfunctie).
- School niet aan doorgaande straat
- Parkeren bij Floralaan
- Oogt/voelt het prettigst, schoolgebouw in de wijk
- Auto's blijven aan de buitenkant
- Betere verkeersveiligheid
- Groen en schoolplein om het gebouw heen.

Aandachtspunten

- **Slechts 1 in-uitrit** parkeerplaatsen
- 1ste inrit doortrekken naar straat
- 1 richting vanaf 1^{ste} inrit. Reden=vastrijden met auto's vooral bij schooleindtijd
- Te klein schoolplein
- Parkje leuk maar is **water** met **kleine kinderen** wel slim? Daardoor ook minder speelruimte
- Water bij school, niet prettig!
- Direct aansturen verkeer\Vanaf **hoofdstraat naar parkeerplaats, vanaf daar te voet!**
- **Ontsluiting** voor verkeer **Boshoven oost?**
- **Wadi's** liggen groot deel van het jaar onder water. Zonde van **speelruimte**. Kunnen deze (deels) verplaatst?
- Water bij kinderen zonder zwemdiploma, niet prettig
- **Parkeerplaats 2 inritten** maken om opstopping te voorkomen
- **By-pas straatje** maken voor omwonenden
- Uitzicht van +- 25 omliggende huizen wordt beperkt door een 2-laags gebouw
- **Water** in de wijk geeft overlast van ongedierte
- Water ligt direct aan de parkeerplaats, (kleine **kinderen** rennen uit enthousiasme uit de auto naar water
- Al het verkeer wat verder de wijk in moet (rechtsboven) komt allemaal door de **Anjelierstraat**. Hierdoor **wordt het enorm druk**
- Hoe gaat het bouwverkeer verder de wijk in? (er komen hier regelmatig vrachtwagens door de straat (Anjelierstraat)
- De **parkeervakken op de Anjelierstraat zijn niet 'prive'** waardoor hier alsnog auto's parkeren om kinderen te halen/brengen



Nader onderzoek ontsluiting

Voorkeursvariant 2 - IKC aan de Violierstraat

- 1) Tijdelijke knip Anjelierstraat (eerder stadium reeds geschetst)
- 2) **Extra ontsluiting Chrysantstraat – Floralaan;**
- 3) **Extra ontsluiting Meidoornstraat – Floralaan;**
- 4) Ontsluiting Meidoornstraat – Anjelierstraat via parkeerterrein
- 5) Aanpassing bestaande infra Anjelierstraat – Violierstraat;
- 6) **Ontsluiting Anjelierstraat – Vrakkerstraat**



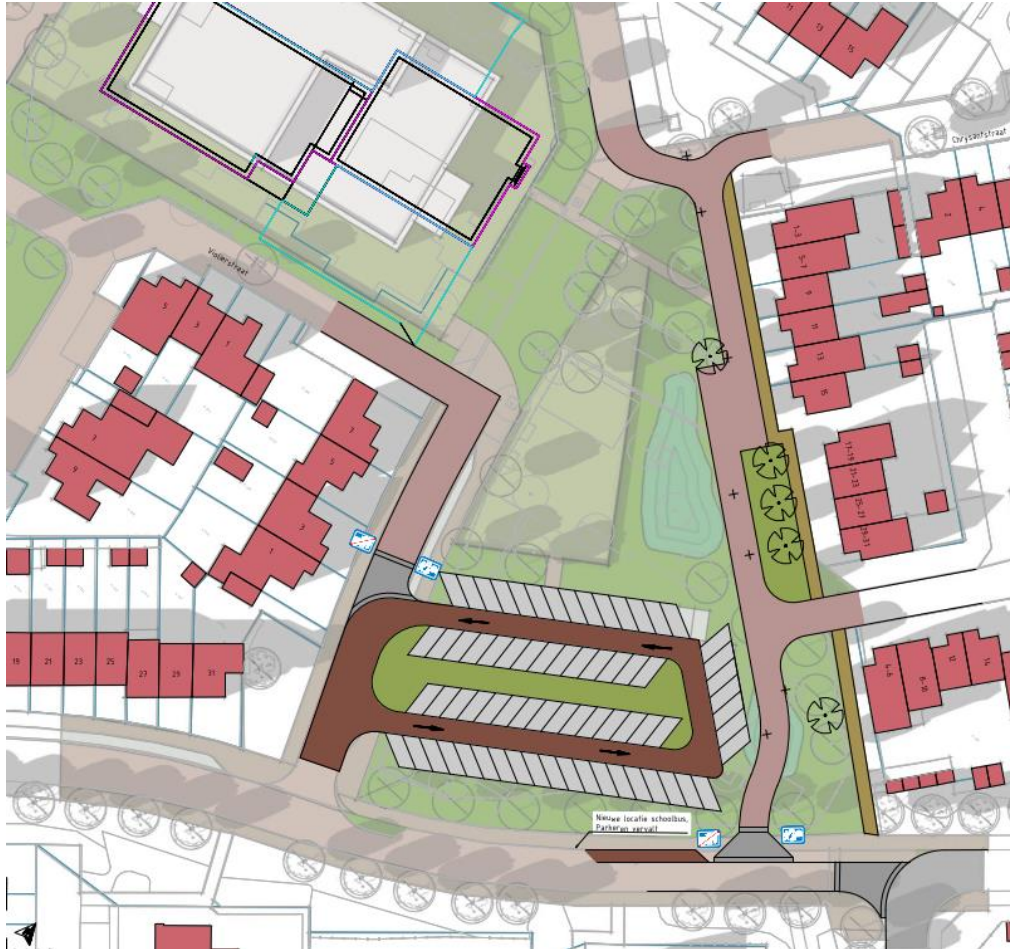
Variant 2 IKC aan de Violierstraat

Uitgangspunt

- Wijkverzamel functie Anjelierstraat.
- Worst-case gaat het om maximaal 900 mvt/etmaal.
 - Meidoornstraat (ca. 300 mvt/etmaal)
 - Chrysantstraat (ca. 300 mvt/etmaal)
 - Lavendelstraat (ca. 200 mvt/etmaal)
 - Leliestraat (ca. 100 mvt/etmaal)
- Te hoog voor een woonerf, acceptabel voor erftoegangsweg 30 km/u

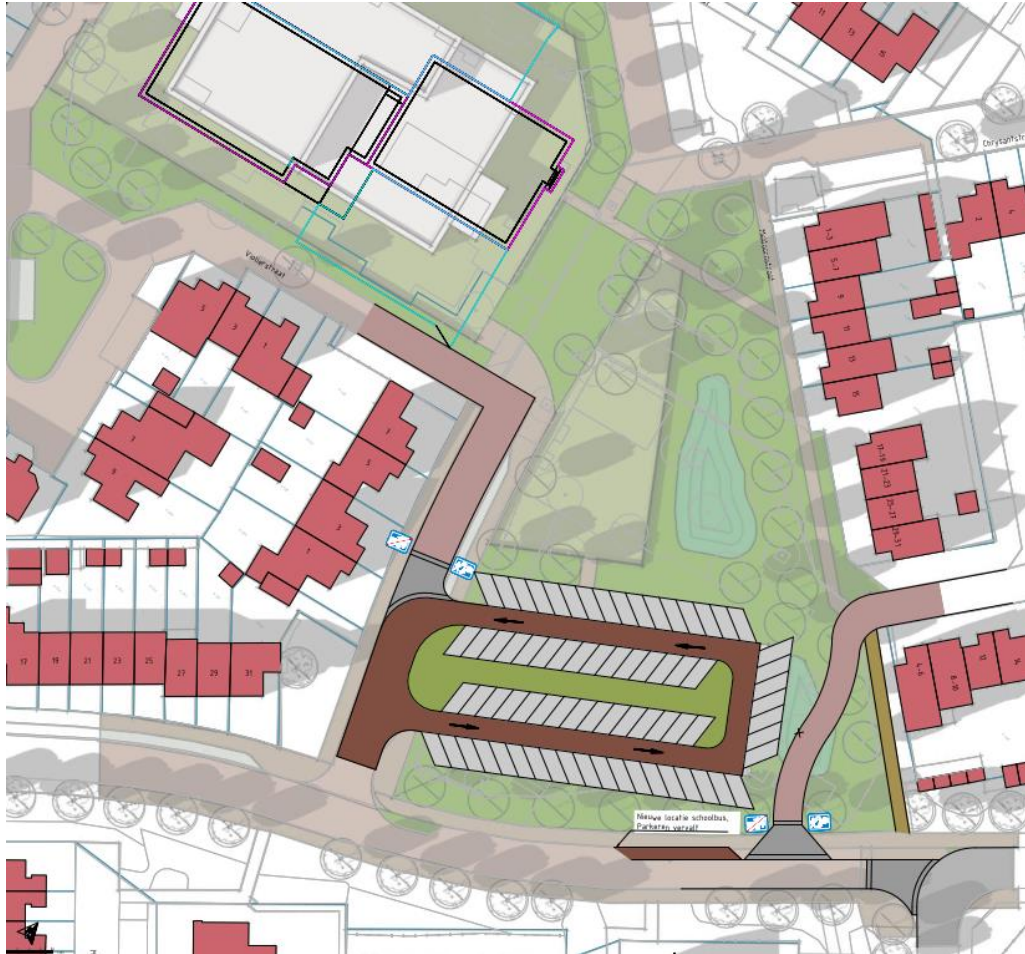
Nader onderzoek ontsluiting

- ▶ Extra ontsluiting Chrysantstraat – Floralaan;



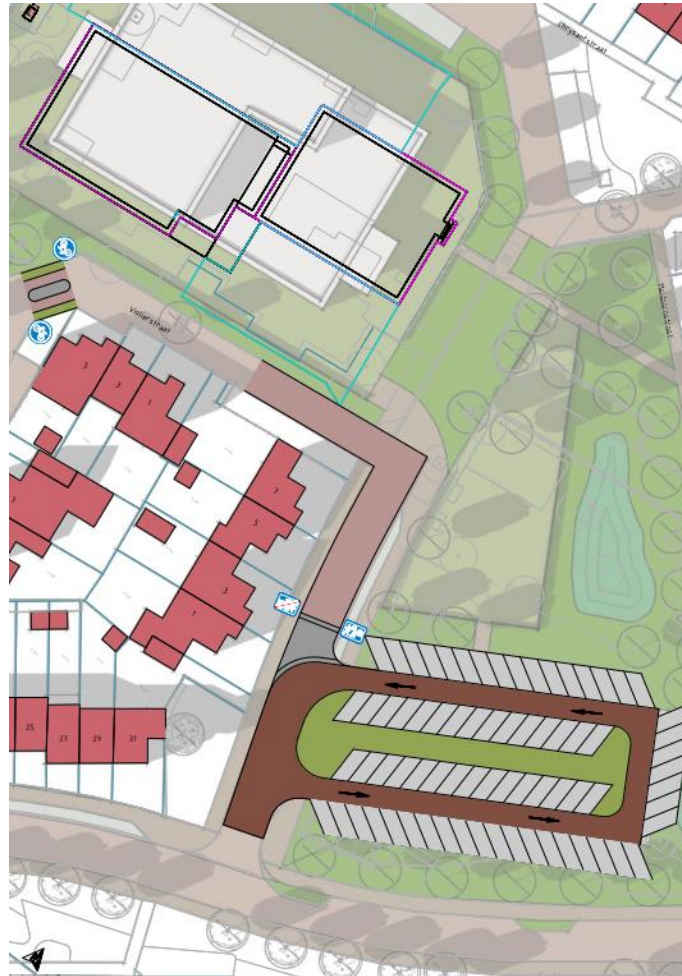
Nader onderzoek ontsluiting

- ▶ Extra ontsluiting Meidoornstraat – Floralaan;



Nader onderzoek ontsluiting

► Ontsluiting Anjelierstraat – Vrakkerstraat



Multicriteria-analyse (MCA)

Ontsluitingsvarianten

Varianten \ criteria		Verkeersveiligheid fiets	Verkeersveiligheid auto	Logica ontsluitingen auto	Logica ontsluiting fiets	Behoud parkeerplaatsen	Inpasbaarheid kruispunt Narcisstraat	Kwaliteit schoolterrein	Stedenbouwkundige kwaliteit	Bestemmingsplan	Beheer	Draagvlak	Kosten
Variant 1:	Tidelijke knip	-	-	-	0	0	0	-	-	0	-	-	+
Variant 2:	Ontsluiting tot Chrysantstraat	-	-	++	0	-	-	0	-	-	-	+	-
Variant 3:	Ontsluiting tot Meidoornstraat	-	-	+	0	-	-	0	-	-	-	+	0
Variant 4:	Ontsluiting via parkeerterrein	-	-	-	-	0	0	0	-	-	-	0	0
Variant 5:	Aanpassing bestaande infra	+	0	-	0	0	0	0	0	0	0	-	-
Variant 6:	Aanpassing aansluiting Vrakkerstraat	+	+	0	0	0	0	0	0	0	0	-	-



Variant 2 Ontsluiting tot Chrysantstraat



Variant 3 Ontsluiting tot Meidoornstraat



Variant 6 Aanpassing Vrakkerstraat

- ▶ Advies: Draagvlakonderzoek Variant 2, 3, 6
- ▶ Nader onderzoek aanpak Floralaan / Narcisstraat (30 / 50)

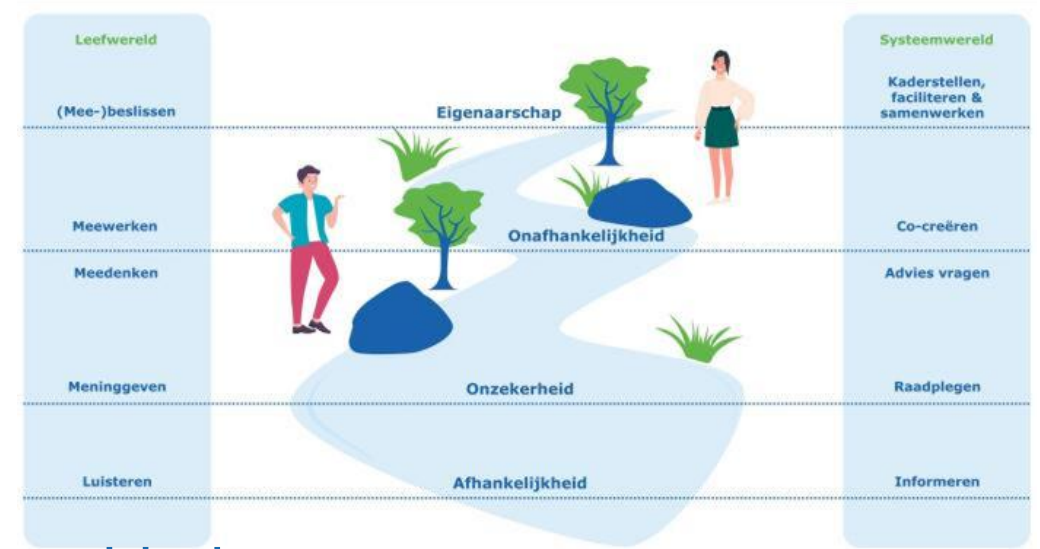
Verdere proces onderzoek

- ▶ Vandaag omgevingsdialoog
- ▶ Adviezen inrichtingsvoorkeursvariant 2 en ontsluitingsvarianten ter vaststelling college en raad
- ▶ Hierin wordt opbrengst omgevingsdialoog meenemen/verwoorden



Participatieladder gemeente Weert - IKC Boshoven

- Wij willen u graag:
- Raadplegen en om advies vragen
- Als omwonende, gebruiker en kenner van het gebied



Samen aan de slag

vervolg in de ruimte overzijde hal

Plenaire terugkoppeling per tafel

Vervolg proces besluitvorming

december

- Verwerking resultaten en adviezen bijeenkomst 11 december

Q1 2025

- Advies stuurgroep aan college
- Collegebesluit:
- Raadsbesluit:

PVE school en kinderopvang, vlekkenplanstudie en voorkeursvariant met advies over 3 ontsluitingsvarianten (incl uitkomst dialoog omgeving), globale investeringskostenraming, aanvraag voorbereidingskrediet planuitwerking, informatie toekomstige eigendomsvorm gebouw en samenwerkingsvariant.

Q1 2025

- Samenwerkingsovereenkomst school en kinderopvang (met daarin afspraken bouwheerschap, uitwerking plan, toekomstige eigendomsvorm etc)

Informatie over het project

- Website IKC Boshoven: <https://www.weert.nl/ikcboshoven>
- Email: ikcboshoven@weert.nl
- QR code t.b.v. enquête, in te vullen tot 13 december



Hartelijk dank voor uw aanwezigheid en inbreng!



IKC Boshoven

Gemeente Weert

